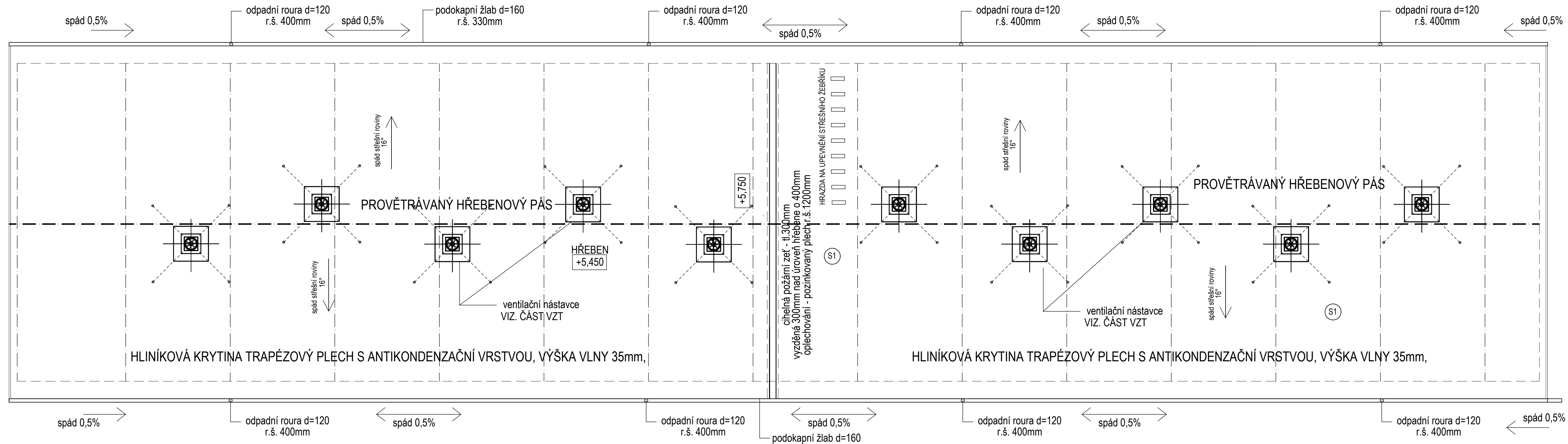
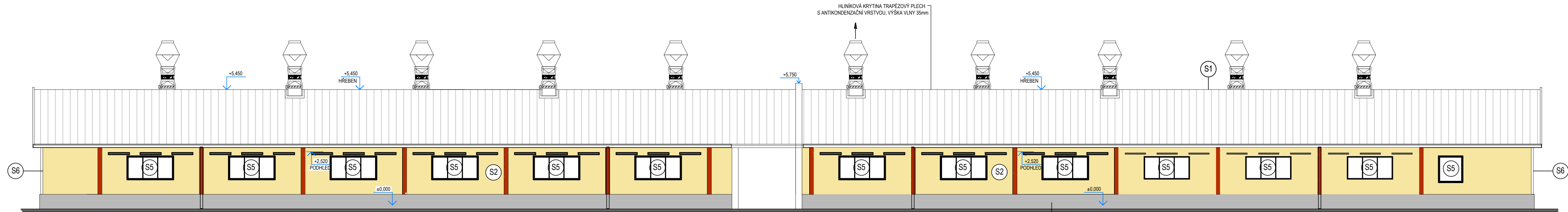



HLINÍKOVÁ KRYTINA TRAPÉZOVÝ PLECH
S ANTIKONDENZAČNÍ VRSTVOU, VÝŠKA VLNY 35mm



VEŠKERÉ KLEMPÍŘSKÉ PRVKY - OPLEHOVÁNÍ, DEŠTOVÉ SVODY A ŽLABY - POZINK PLECH BARVENÝ

	Hřipprojekt.cz Michal Fotlín, DIS Nad stadionem 366 267 01 Králův Dvůr	Číslo paré:
---	---	-------------

Akce: STAVEBNÍ ÚPRAVY STÁVAJÍCÍ HALY Č.5 - REPRODUKCE ZA ÚČELEM SNÍŽENÍ ENERGETICKÉ NÁROČNOSTI BUDOVY na pozemku parc.č. 5/229 a/č. NEHEMELSKÝ	Datum: DUBEN 2022
Obec: Neumětely - araš. Houska Kraj: Středočeský	Zakázkové číslo:
Objednatel PD: AGP Beroun-Agroprodín, a.s. Po Hájek 324, 267 01 Králův Dvůr	Stupeň PD: POVOLENÍ STAVBY
Vypracoval: Kontroloval: Zodpov. projektant: Michal Fotlín, DIS Josef Pavlíček Michal Fotlín, DIS	MPR:ko: Číslo přílohy:
Číslo: D.1.1. - ARCHITEKTONICKO STAVEBNÍ ŘEŠENÍ Název přílohy: POHLED NA STŘECHU - HALA Č.5	<div style="font-size: 2em; font-weight: bold; margin: 0;">1:100</div> <div style="font-size: 2em; font-weight: bold; margin: 0;">D.1.1.5</div>

VÝKRES NESMÍ BÝT KOPIROVÁN ANI JINÝM ZPŮSOBEM REPRODUKOVÁN BEZ PŘEDCHOZÍHO SOUHLASU
ZÁVAZNÉ ROZMĚRY JSOU UVEDENY V TOMTO VÝKRESU. DODAVATEL JE POVINEN ZKONTROLOVAT
ROZMĚRY NA MÍSTĚ. V PŘÍPADĚ ZJIŠTĚNÍ JAKÝCHKOLI ROZDÍLŮ MEZI VÝKRESEM A SKUTEČNÝM STAVEM
INFORMOVAT PROJEKTANTA DANÉ ČÁSTI.
NEODMĚŘUJTE Z VÝKRESU